

(наименование документа об утверждении, включая наименование

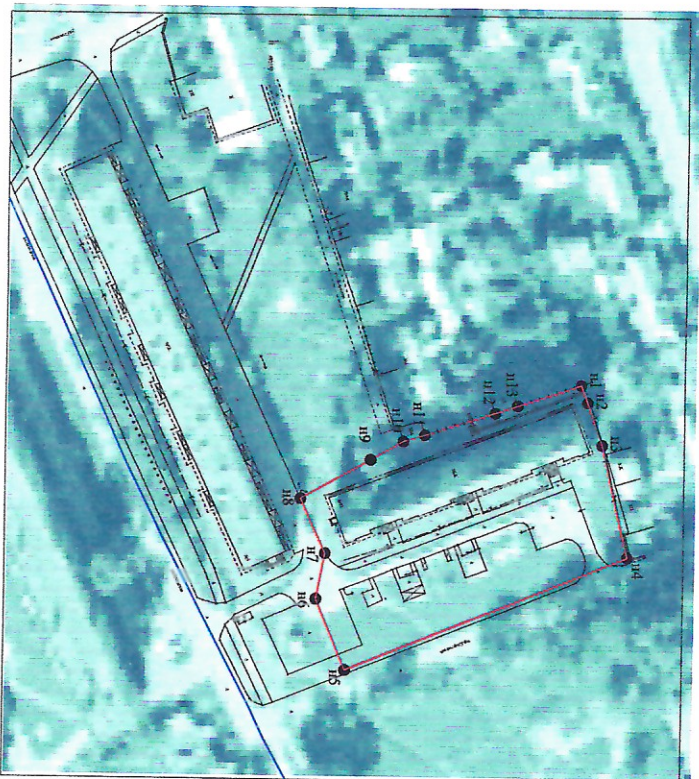
органов государственной власти, принявших решение об утверждении схемы

или подписавших соглашение о прекращении/ограничении земельных участков)

от _____ № _____

расположения земельного участка
на кадастровом плане территории
кадастровый квартал: 73:19:120102
СИСТЕМА КООРДИНАТ - МСК-73
Кадастровый номер земельного участка 73:19:120102:27
Площадь земельного участка - 4170 кв.м.

Ситуационный план

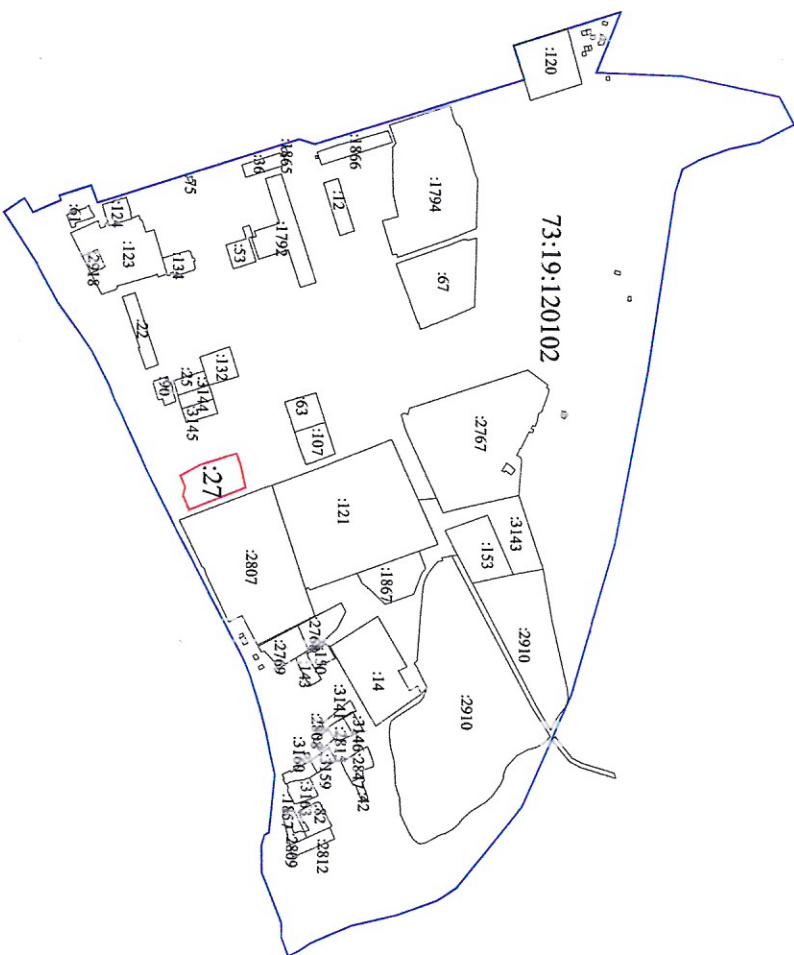


Масштаб 1:2000

Условные обозначения:

● н1	- обозначение характерной точки границы, образуемого земельного участка
— (красная)	- границы образуемого земельного участка
— (синяя)	- граница кадастрового деления
— (голубая)	- граница земельного участка, включенная в ЕТРН
— (зеленая)	- номер кадастрового квартала
73:19:120102	- обозначение земельного участка, включенного в ЕТРН
90	- обозначение уточняемого земельного участка
:27	- обозначение уточняемого земельного участка

Наименование (номер) земельного знака	Координаты	
	X	Y
н1	488238.16	2257090.00
н2	488239.98	2257094.73
н3	488244.07	2257106.22
н4	488251.14	2257136.71
н5	488174.58	2257168.30
н6	488166.45	2257148.90
н7	488168.80	2257136.39
н8	488161.98	2257121.56
н9	488180.93	2257110.84
н10	488189.78	2257105.75
н11	488195.58	2257103.97
н12	488214.79	2257097.82
н13	488220.89	2257095.78
н1	488238.16	2257090.00



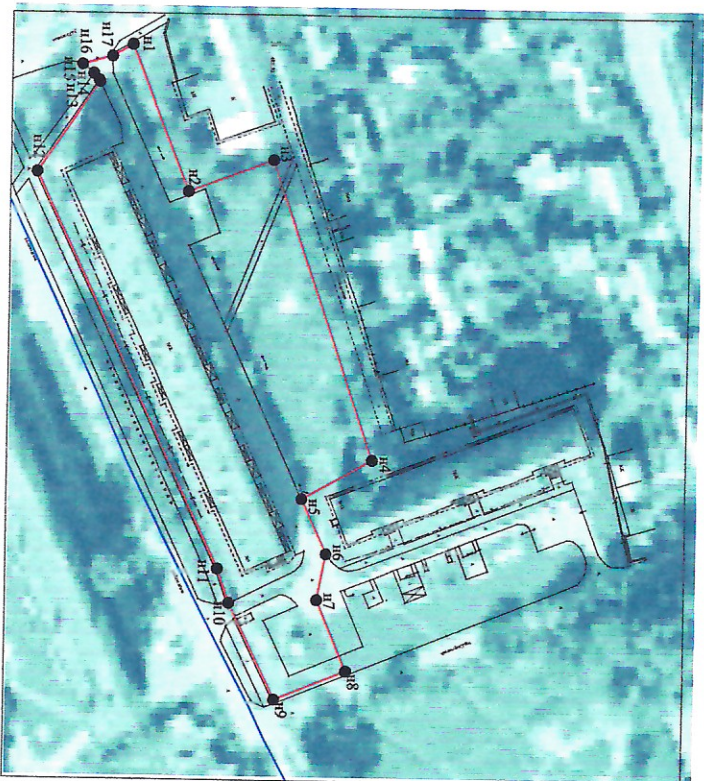
Примечание:

Доступ к уточняемому земельному участку обеспечен через земли общего пользования. На уточняемом земельном участке расположены объекты капитального строительства с кадастровыми номерами 73:19:120102:195, 73:19:000000:864, 73:19:000000:862.

Адрес земельного участка:	Ульяновская область, городской округ "Город Новоульяновск", г. Новоульяновск, ул. Заводская, д.11
Вид разрешенного использования земельного участка:	среднеэтажная жилая застройка
Категория земельного участка:	Земли населенных пунктов
Территориальная зона:	О-Ж. Зона общественно-жилого назначения

расположения земельного участка
на кадастровом плане территории
кадастровый квартал: 73:19:120102
СИСТЕМА КООРДИНАТ - МСК-73
Кадастровый номер земельного участка 73:19:120102:40
Площадь земельного участка - 7300 кв. м.

Ситуационный план

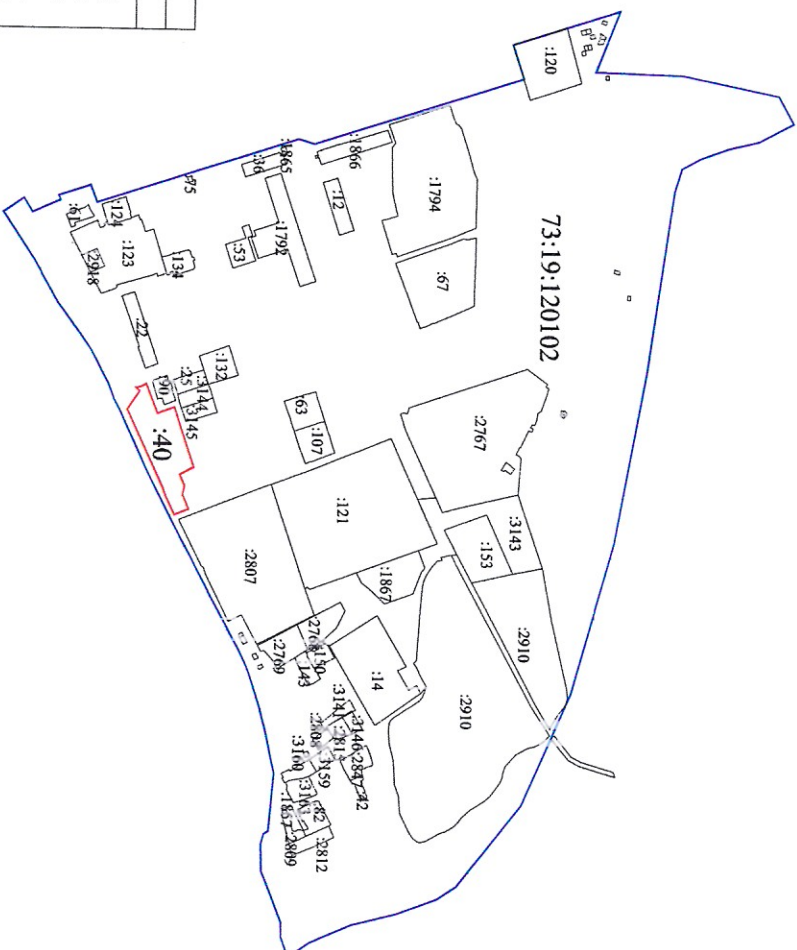


Масштаб 1:2000

Условные обозначения:

● н1	- обозначение характерной точки границы, образуемого земельного участка
—	- границы образуемого земельного участка
—	- граница кадастрового деления
—	- граница земельного участка, включенная в ЕГРН
—	- номер кадастрового квартала
73:19:120102	- обозначение земельного участка, включенного в ЕГРН
90	- обозначение уточняемого земельного участка
:40	- обозначение уточняемого земельного участка

Поправки (номер) межевого знака	Координаты	
	X	Y
н1	488114.08	2256998.58
н2	488129.83	2257038.22
н3	488152.88	2257029.27
н4	488180.93	2257110.84
н5	488161.98	2257121.56
н6	488168.80	2257136.39
н7	488166.45	2257148.90
н8	488174.58	2257168.30
н9	488155.09	2257176.26
н10	488142.40	2257149.99
н11	488139.16	2257140.76
н12	488088.43	2257033.18
н13	488105.18	2257008.75
н14	488104.96	2257008.30
н15	488103.44	2257006.54
н16	488100.35	2257004.12
н17	488108.49	2257001.78
н1	488114.08	2256998.58



Примечание:

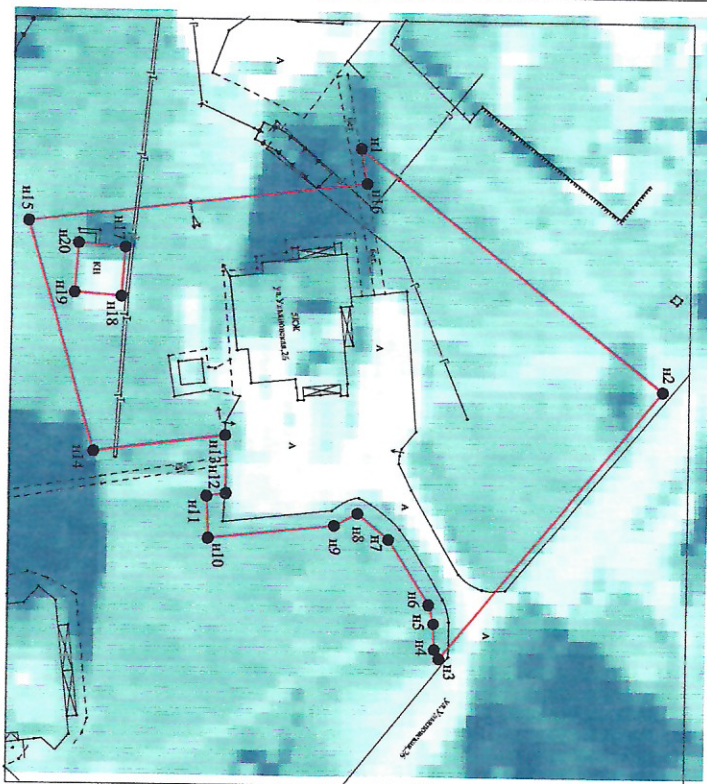
Доступ к уточняемому земельному участку обеспечен через земли общего пользования. На уточняемом земельном участке расположены объекты капитального строительства с кадастровыми номерами 73:19:120102:185, 73:19:000000:862.

Адрес земельного участка:	Ульяновская область, городской округ "Город Новоульяновск", г. Новоульяновск, ул. Заводская, д.9
Вид разрешенного использования земельного участка:	среднеэтажная жилая застройка
Категория земельного участка:	Земли населенных пунктов
Территориальная зона:	О-Ж. Зона общественно-жилого назначения

расположения земельного участка
на кадастровом плане территории
кадастровый квартал: 73:19:120104
СИСТЕМА КООРДИНАТ - МСК-73

Кадастровый номер земельного участка 73:19:120104:26
Площадь земельного участка - 3029 кв.м.

Ситуационный план



Масштаб 1:1000

Условные обозначения:

● n1	- обозначение характерной точки границы, образуемого земельного участка
—	- границы образуемого земельного участка
—	- граница кадастрового деления
—	- граница земельного участка, включенная в ЕПРН
—	- номер кадастрового квартала
73:19:120104	
:648	- обозначение земельного участка, включенного в ЕПРН
:26	- обозначение уточняемого земельного участка

Наименование (номер) земельного знака	Координаты	
	X	Y
n1	487822.42	2256743.29
n2	487864.03	2256776.04
n3	487833.98	2256812.65
n4	487833.27	2256811.38
n5	487833.15	2256807.89
n6	487832.42	2256805.30
n7	487826.81	2256796.49
n8	487822.57	2256792.99
n9	487819.43	2256794.69
n10	487802.22	2256796.51
n11	487801.95	2256790.79
n12	487804.58	2256790.42
n13	487804.39	2256782.47
n14	487786.44	2256784.83
n15	487772.21	2256753.62
n16	487823.25	2256748.06
n1	487822.42	2256743.29
Начальные (номер) земельного знака		
	X	Y
n17	487790.44	2256757.09
n18	487789.94	2256763.81
n19	487783.56	2256763.34
n20	487784.06	2256758.62
n17	487790.44	2256757.09



Или подписавших соглашение о перераспределении земельных участков)
органа государственной власти, принявшего решение об утверждении схемы

Примечание:

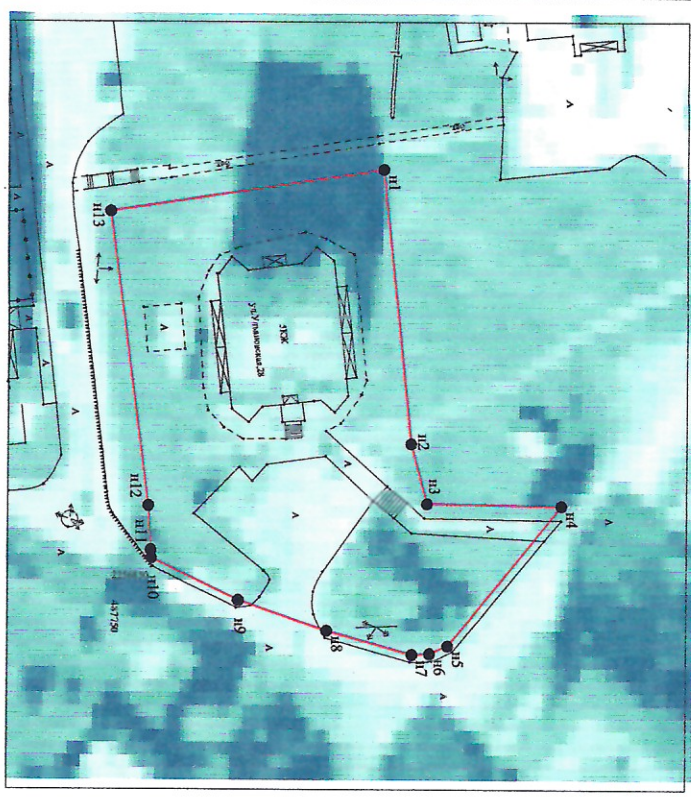
Доступ к уточняемому земельному участку обеспечен через земли общего пользования. На уточняемом земельном участке расположены объекты капитального строительства с кадастровыми номерами 73:19:120104:179, 73:19:120101:1661. Уточняемый земельный участок входит в зону с особыми условиями использования территории с реестровыми номерами 73:00-6-432, 73:00-6-429, 73:19-6-19.

Адрес земельного участка:	Ульяновская область, городской округ "Город Ульяновск", г. Ульяновск, ул. Ульяновская, д.26
Вид разрешенного использования земельного участка:	среднеэтажная жилая застройка
Категория земельного участка:	Земли населенных пунктов
Территориальная зона:	О-Ж. Зона общественно-жилого назначения

расположения земельного участка
на кадастровом плане территории
кадастровый квартал: 73:19:120104
СИСТЕМА КООРДИНАТ - МСК-73

Кадастровый номер земельного участка 73:19:120104:8
Площадь земельного участка - 2358 кв. м.

Ситуационный план

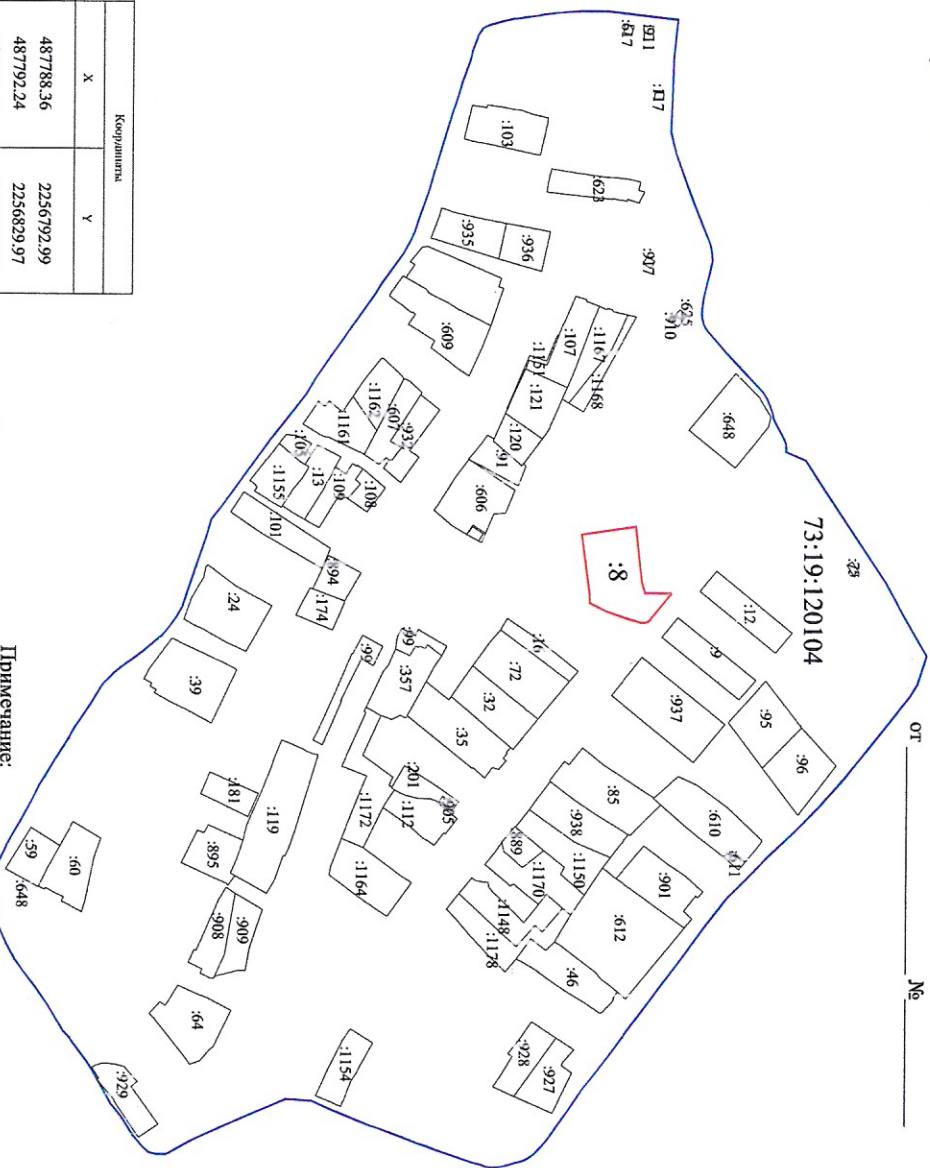


Масштаб 1:1000

Условные обозначения:

● n1	- обозначение характерной точки границы, образуемого земельного участка
—	- Граница образуемого земельного участка
—	- Граница кадастрового деления
—	- Граница земельного участка, включенная в ЕГРН
73:19:120104	- номер кадастрового квартала
:648	- обозначение земельного участка, включенного в ЕГРН
:8	- обозначение уточняемого земельного участка

Наименование (номер) земельного участка	Координаты	
	X	Y
n1	487788.36	2256792.99
n2	487792.24	2256829.97
n3	487794.47	2256838.20
n4	487812.77	2256838.49
n5	487797.39	2256858.54
n6	487794.91	2256838.68
n7	487792.47	2256855.40
n8	487780.88	2256851.34
n9	487768.76	2256844.60
n10	487756.92	2256844.54
n11	487756.83	2256838.54
n12	487751.17	2256798.59
n13	487788.36	2256792.99



от _____ № _____

(наименование документа об утверждении, включая наименование
органов государственной власти, принявших решение об утверждении схемы
или подлинных копий с нее)

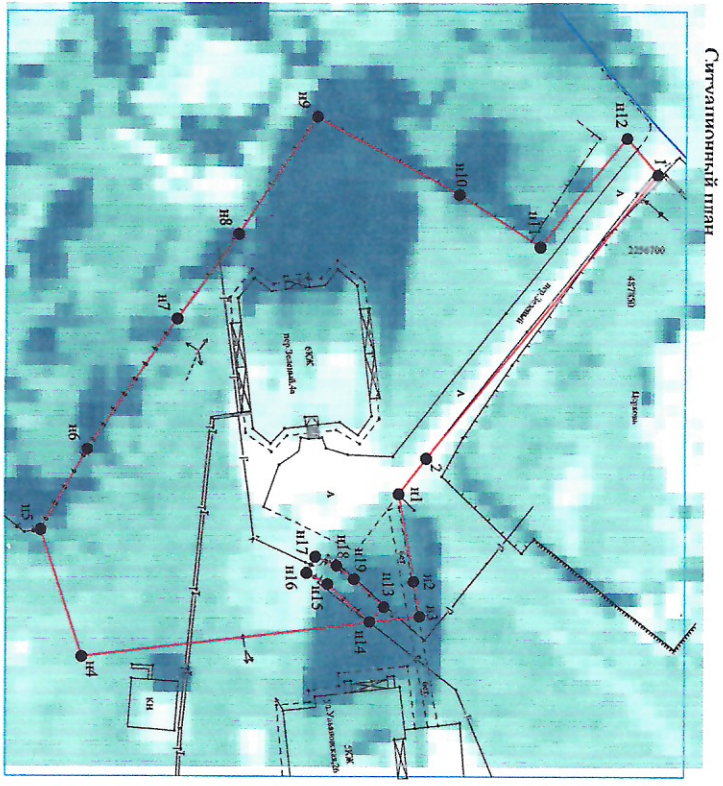
Примечание:

Доступ к уточняемому земельному участку обеспечен через земли общего пользования.
На уточняемом земельном участке расположены объекты капитального строительства
с кадастровыми номерами 73:19:120104:182, 73:19:120101:1661.
Уточняемый земельный участок входит в зоны с особыми условиями использования
территории с реестровыми номерами 73:00-6-432, 73:00-6-429, 73:19-6-19.

Адрес земельного участка:	Ульяновская область, городской округ "Город Новоульяновск", г. Новоульяновск, ул. Ульяновская, д.28
Вид разрешенного использования земельного участка:	среднеэтажная жилая застройка
Категория земельного участка:	Земли населенных пунктов
Территориальная зона:	О-Ж. Зона общественно-жилого назначения

расположения земельного участка
на кадастровом плане территории
кадастровый квартал: 73:19:120104
СИСТЕМА КООРДИНАТ - МСК-73

Кадастровый номер земельного участка 73:19:120104:78
Площадь земельного участка - 3025 кв.м.



Масштаб 1:1000

Условные обозначения:

- н1 - обозначение характерной точки границы, образуемого земельного участка
- - - - - Границы образуемого земельного участка
- - - - - Граница кадастрового деления
- - - - - Граница земельного участка, включенная в ЕТРН
- - - - - Номер кадастрового квартала
- - - - - Обозначение земельного участка, включенного в ЕТРН
- - - - - Обозначение уточняемого земельного участка

Наименование (номер) земельного участка	Координаты	
	X	Y
1	487855.57	2256687.95
2	487824.09	2256726.72
н1	487820.35	2256731.50
н2	487822.42	2256743.29
н3	487823.25	2256748.06
н4	487771.57	2256753.62
н5	487771.57	2256736.35
н6	487777.92	2256725.49
н7	487790.10	2256707.65
н8	487798.42	2256696.11
н9	487809.09	2256680.05
н10	487828.54	2256690.74
н11	487839.52	2256697.74
н12	487851.29	2256682.84
н13	487855.57	2256687.95

Наименование (номер) земельного участка	Координаты	
	X	Y
н13	487818.38	2256746.73
н14	487816.44	2256748.78
н15	487810.71	2256743.66
н16	487807.86	2256742.15
н17	487809.05	2256739.93
н18	487811.95	2256741.17
н19	487814.31	2256742.97
н13	487818.38	2256746.73

Примечание:

Доступ к уточняемому земельному участку обеспечен через земли общего пользования. На уточняемом земельном участке расположен объект капитального строительства с кадастровым номером 73:19:120104:176. Уточняемый земельный участок входит в зоны с особыми условиями использования территории с реестровыми номерами 73:00-6-432, 73:00-6-429

Адрес земельного участка:	Ульяновская область, городская округ "Город Новоульяновск", г. Новоульяновск, пер. Зеленый, д.4а
Вид разрешенного использования земельного участка:	орендестажная жилая застройка
Категория земельного участка:	Земли населенных пунктов
Территориальная зона:	О-Ж. Зона общественно-жилого назначения

(наименование документа об утверждении, вступив в силу и т.д.)
Организация государственной власти, принявшая решение об утверждении (наименование организации)
или подписавших соглашение о передаче/приобретении земли (наименование участника)
от _____ № _____