



**КОРПОРАЦИЯ
РАЗВИТИЯ**
УЛЬЯНОВСКОЙ ОБЛАСТИ

Система работы с муниципальными образования Ульяновской области

Абитова Алина Наилевна

Генеральный директор

АО «Корпорация развития Ульяновской области»

ВЗАИМОДЕЙСТВИЕ С ПОТЕНЦИАЛЬНЫМ ИНВЕСТОРОМ

Получение ТЗ от инвестора

1

Визит в МО, встреча с руководством

2

Поиск подходящей площадки

3

Передача площадки в КРУО

4

Расчет стоимости инфраструктуры

5

Разработка КП под инвестора

6

3 ЗДАНИЕ БЫВШЕЙ МЕБЕЛЬНОЙ ФАБРИКИ

г. Барыш, ул. Мебельная, д.8



- 10 500 м² – общая площадь сооружений
- 5 500 м² – отапливаемые площади
- 5 000 м² – неотапливаемые площади
- 2,2 Га – земельный участок (73:22:030201:116)
- 4-6 м – высота потолков

- На территории имеются административное здание 1987 г. постройки и складские помещения 1978 г. постройки
- В цехах имеются станки и оборудование

На территории Инзенского района расположены земельные участки из земель сельскохозяйственного назначения общей площадью более 20 000 га



- 1 100 Га с. Каркино, с. Дрино
73:04:020301:250/251/252, 73:04:020501:125
Собственность: 000 «Прогресс-Агро»
- 1 701 Га
73:04:020301:10-29, 73:04:021901:943-961/965/968/971/972/976-990
Собственность: Департамент государственного имущества Ульяновской области (есть возможность аренды)
- 603 Га с. Совхоз
73:04:042301:52-65
Собственность: государственная (неограниченная)
- 4 103 Га с. Заболотный, пос. Свет. д. Есатеринино, с. Поничерно
73:04:041101:1361/1364/1367-68/1382/1389/1371/1376/1378/1381/1384/1397
Собственность: государственная (необрабатываемые земли)
- 2 198 Га с.Осыново, д.Есатеринино
73:04:041101:1380/1385/1369
Собственность: в аренде у 000 «Альвис Капитал»
- 50 Га с.Заболотный
73:04:041101:1366
Собственность: Администрация Осининского сельского поселения
- 2 015 Га с.Чемзинка, Проломаша
73:04:021501:61-876/73:04:021301:70-73
Собственность: частное лицо (готово продать)
- 2 008 Га с.Чемзинка
73:04:021501:88
Собственность: общедолевая собственность жителей с. Чемзинка
- 8 612 Га
Собственность: физических и юридических лиц

7 ЗЕМЕЛЬНЫЙ УЧАСТОК В НОВОМАЛЫКЛИНСКОМ РАЙОНЕ

с. Новая Малыкла

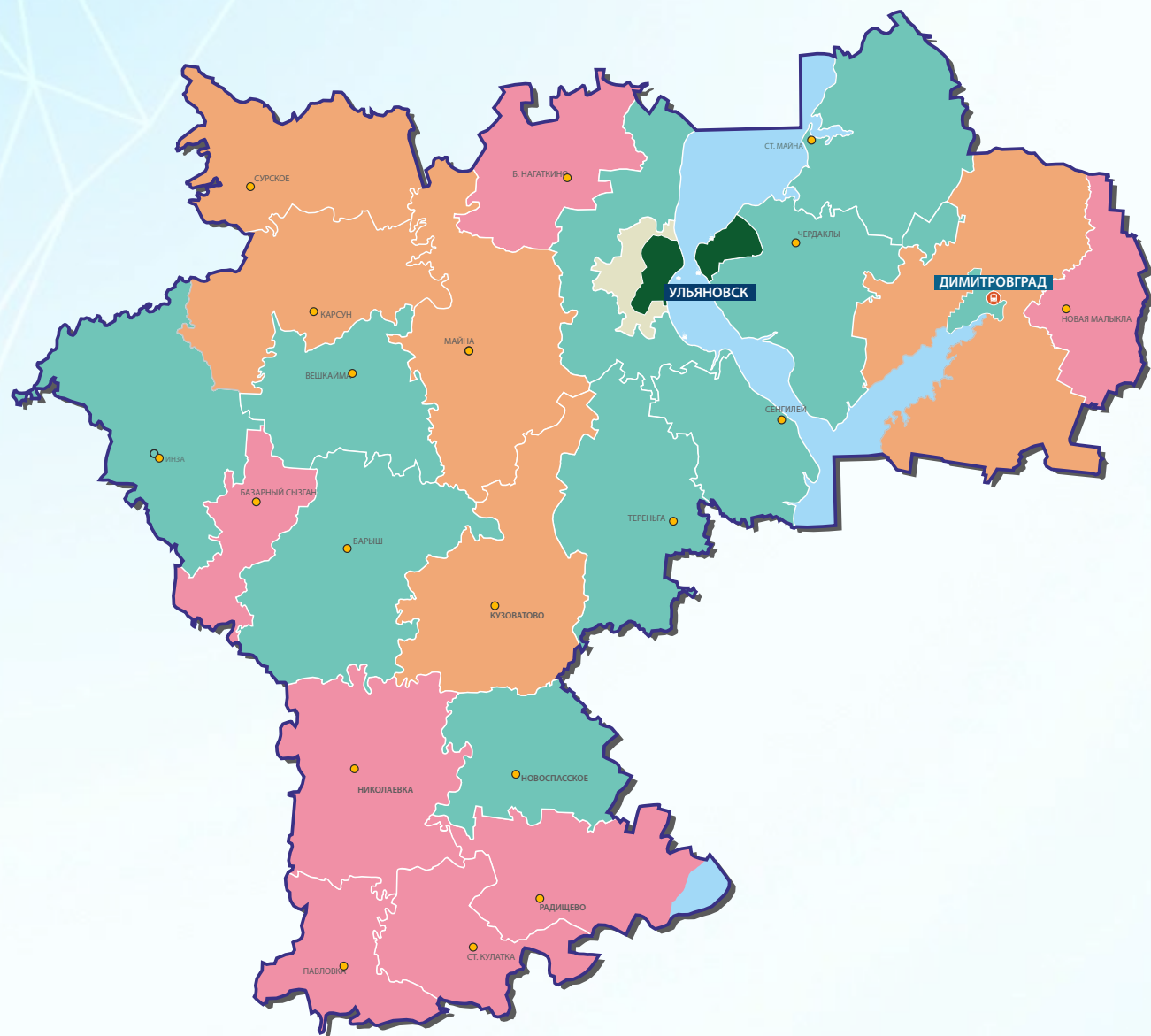


ЗЕМЕЛЬНЫЙ УЧАСТОК
8,1 Га 73:10:031201:437
Категория земель: Земли сельскохозяйственного назначения

ИНФРАСТРУКТУРА

- Автомобильная дорога 10 км Федеральная автодорога Р-241
- Электричество 100 м До точки подключения (ТП 100 кВ)
- Водоснабжение 120 м³/сут. Доступная мощность Водопровод проходит по границе ЗУ
- Газоснабжение 400 м³/ч Доступная мощность 400 м До точки подключения

Сегментирование муниципальных образований



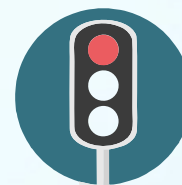
Распределение МО в группы



Позитивный потенциал



Умеренный потенциал



Ограниченный потенциал



ИЗУЧЕНИЕ ПОТЕНЦИАЛА МУНИЦИПАЛЬНЫХ ОБРАЗОВАНИЙ

Составляющие инвестпотенциала



Инвестиционные ниши по группам МО

Позитивный потенциал



Тепличные комплексы | Глубокая переработка зерна | Молочные комплексы | Производство комбикормов | Агрохимия, СИЗы | Производство семян | Животноводческие, рыбоводческие комплексы | Добыча и переработка полезных ископаемых | Производство мебели | Лакокрасочное производство | Швейное производство | Производство напитков | Производство металлоконструкций | Упаковка | Строительные материалы | Логистические проекты | Турбазы, спа-комплексы | Придорожный сервис | АГНКС

Умеренный потенциал



Животноводческие, рыбоводческие комплексы | Переработка зерна | Лакокрасочное производство | Производство мебели | Тепличные комплексы | Молочное производство | Упаковка | Фурнитура | Придорожный сервис | АГНКС | Санатории | Центры активного долголетия | Турбазы, парк-отели, глэмпинги

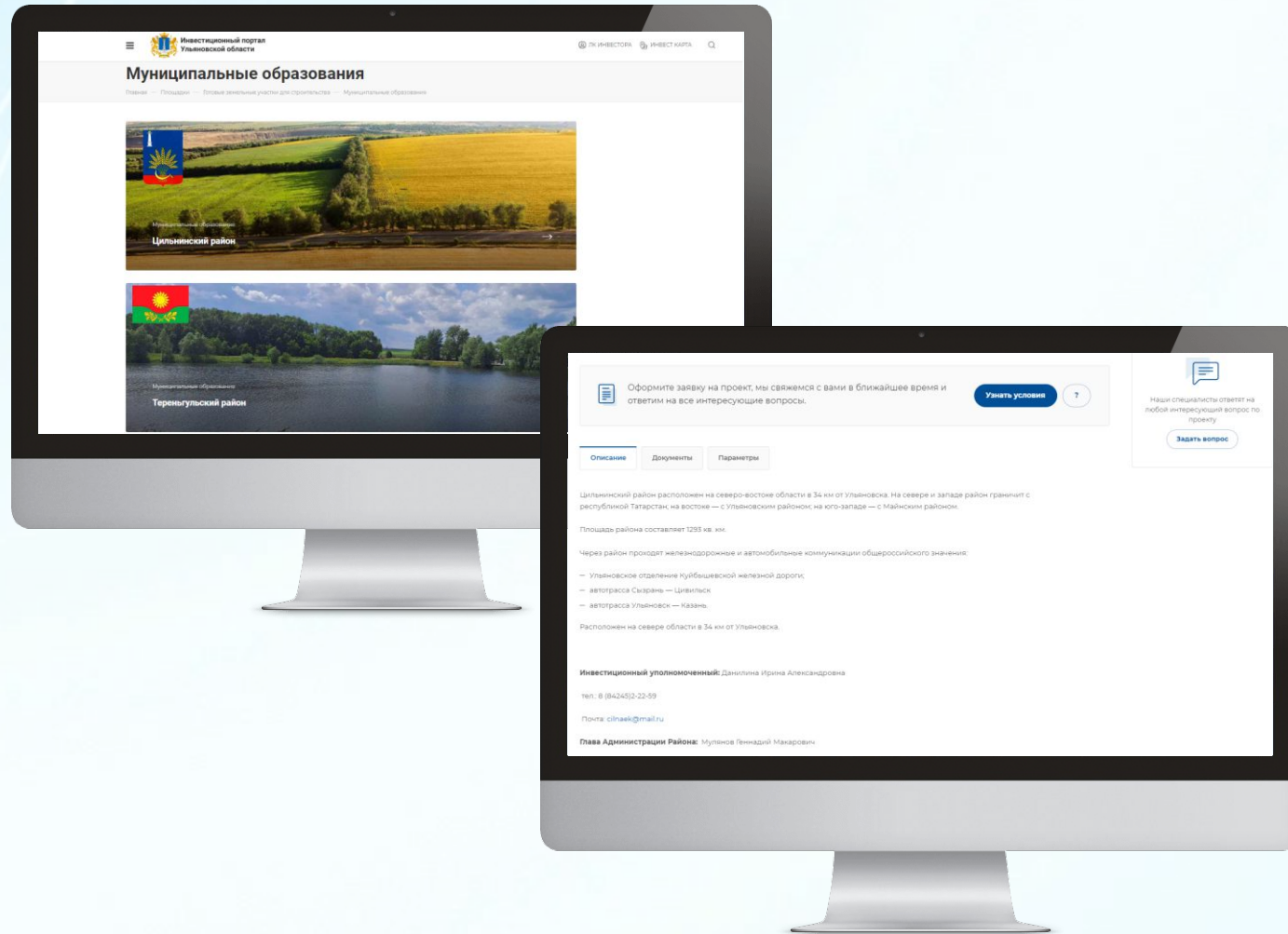
Ограниченный потенциал



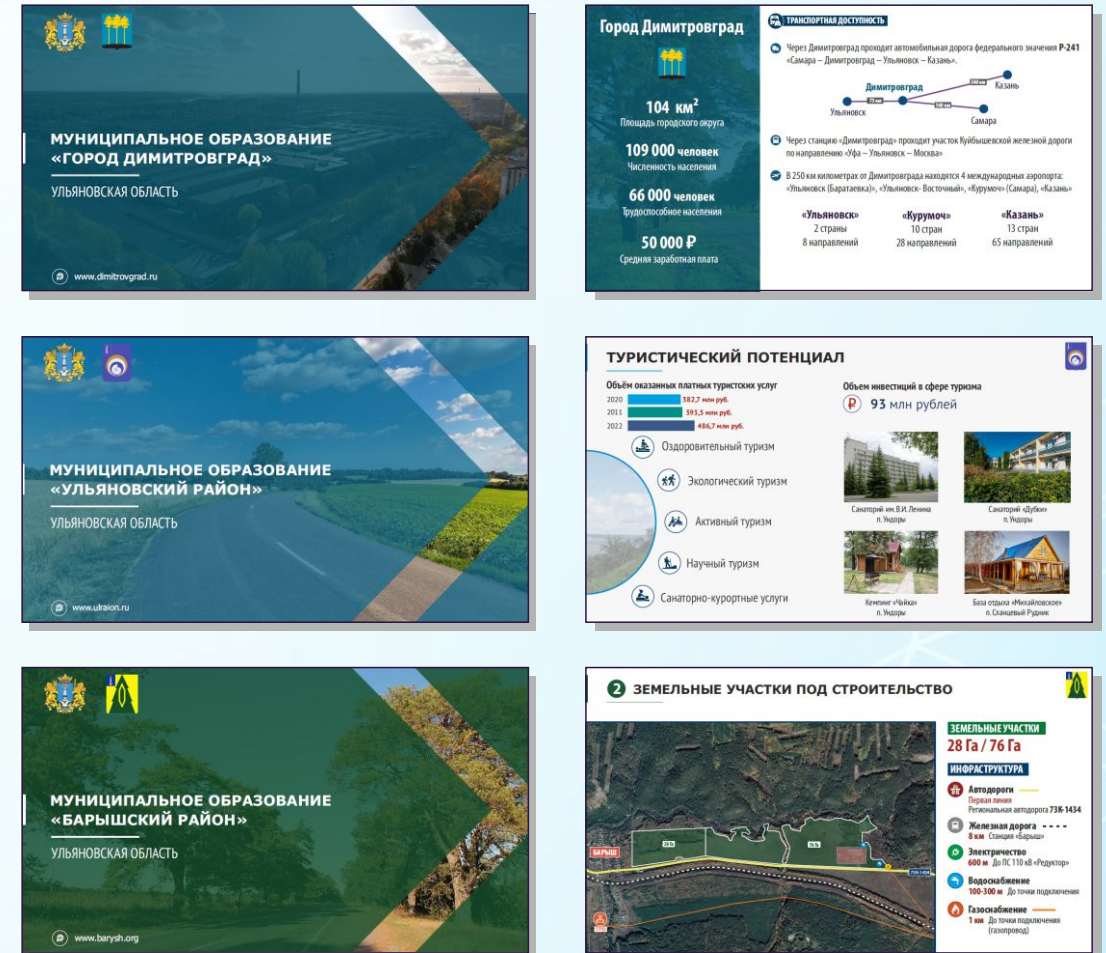
Придорожный сервис | АГНКС | Сборочное производство | Центры фасовки продукции | Центры активного долголетия | Образовательные проекты | Рыбоводство | Магазины и супермаркеты | Глэмпинги

ПАСПОРТА МУНИЦИПАЛЬНЫХ ОБРАЗОВАНИЙ

ИНВЕСТИЦИОННЫЙ ПОРТАЛ



ПРЕЗЕНТАЦИИ ИНВЕСТПОТЕНЦИАЛА



ПРИМЕР РАСЧЕТА СТОИМОСТИ ПОДВЕДЕНИЯ СЕТЕЙ



Электричество

0,1 км Воздушная линия 10 кВ (III кат.)

547,3 тыс. ₺ Стоимость строительства (с НДС)



Газоснабжение

0,1 км Труба ПНД d-100

1,336 млн ₺ Стоимость строительства (с НДС)



Водоснабжение

0,4 км Водопровод d-100 (глубина 2 м)

1,715 млн ₺ Стоимость строительства (с НДС)



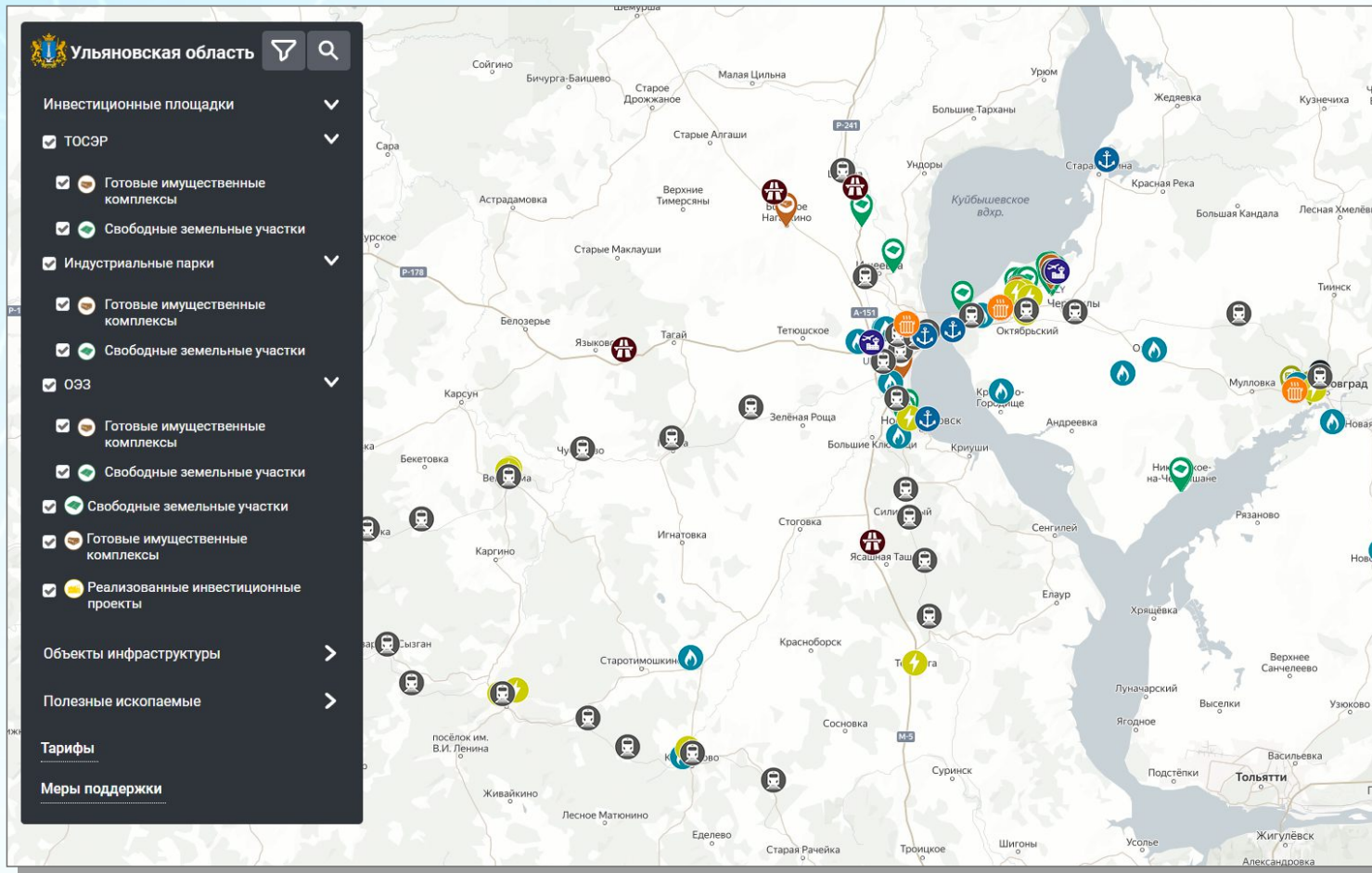
Водоотведение

20 м³ Устройство септика

701 тыс. ₺ Стоимость строительства (с НДС)



ИНВЕСТИЦИОННАЯ КАРТА УЛЬЯНОВСКОЙ ОБЛАСТИ



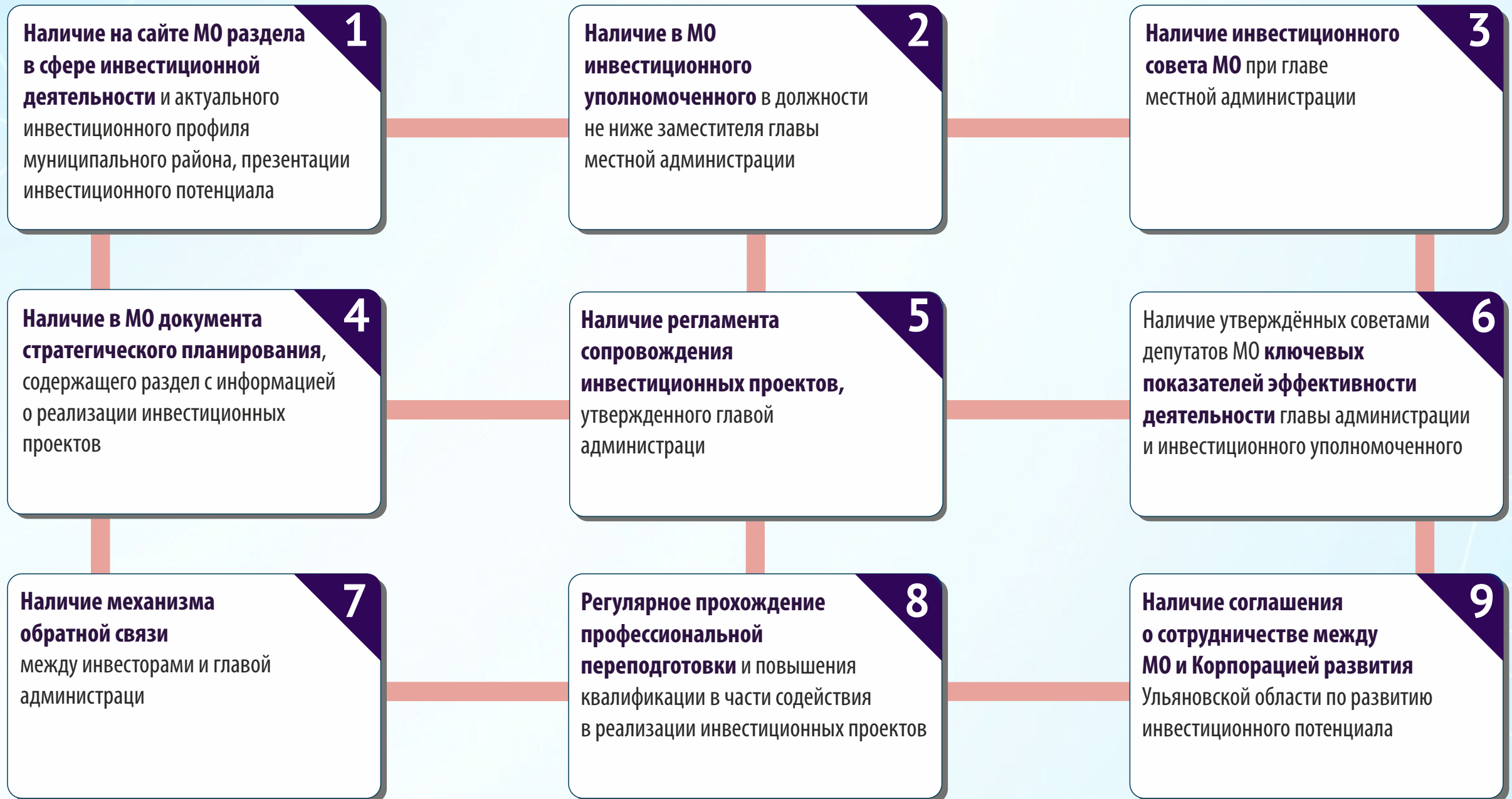
ИНВЕСТИЦИОННАЯ КАРТА

- Инженерная инфраструктура
- Транспортная инфраструктура
- Территориальные ресурсы
- Инвестиционные площадки
- Меры поддержки
- Тарифы
- Полезные ископаемые



map.ulinvest.ru

РЕГИОНАЛЬНЫЙ ИНВЕСТИЦИОННЫЙ СТАНДАРТ

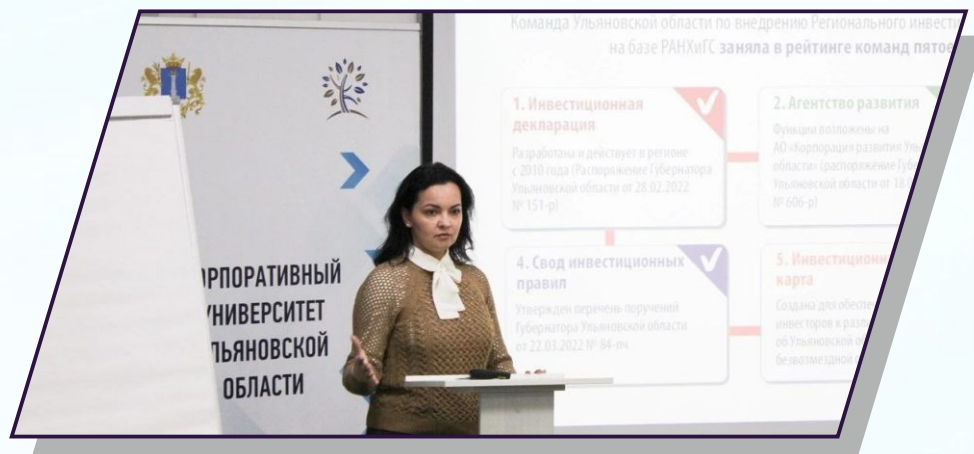


ОБУЧЕНИЕ МУНИЦИПАЛЬНЫХ КОМАНД

С 2022 года сотрудники Корпорации развития участвуют в непрерывном обучении муниципальных команд



КОРПОРАТИВНЫЙ
УНИВЕРСИТЕТ
УЛЬЯНОВСКОЙ ОБЛАСТИ



ВОЗМОЖНОСТЬ УЧАСТИЯ В МЕРОПРИЯТИЯХ

МАРТ

Российская неделя легкой промышленности ИНТЕРТКАНЬ -2024	Москва	11-13 марта
Инфрафорум РБК 2024	Москва	20 марта
Деловая встреча с делегацией Провинции Хайнань	Москва	20 марта
Композит-Экспо 2024	Москва	26-28 марта
Посещение АО «ОЭЗ ППТ «Алабуга» с целью обмена опытом	Елабуга	26-27 марта
Визит официальной делегации региона в Московскую область		28-29 марта
Круглый стол «Новая логистическая реальность в международном сотрудничестве России и Турции»	Москва	22 марта
Отраслевые выставки		Март

АПРЕЛЬ

Визит делегации Ульяновской области во Вьетнам	Вьетнам	13 апреля
Иннопром. Узбекистан	Ташкент	22-24 апреля
Российско-Китайская конференция по деловому сотрудничеству	Москва	24-25 апреля
V Сельскохозяйственный форум «Тепличная отрасль - 2024»	Сочи	25-26 апреля
Круглый стол «Роль машиностроительной отрасли в развитии экономического сотрудничества между Россией и Турцией»		уточняется
Отраслевые выставки		Апрель

По вопросам участия в выставочных мероприятиях

Олеся Щеголева

Руководитель отдела
организации мероприятий
КРУО

 +7 937 887 07 71

 o.shchegoleva@ulinvest.ru


ВЗАИМОДЕЙСТВИЕ ПО ТЕХНИЧЕСКИМ ЗАДАНИЯМ



Чат в телеграме
«ТЗ инвест проектов»











Виталий Слёзка

Руководитель направления
по работе с муниципалитетами

 +7 927 630 13 25   

 v.slezka@ulinvest.ru

РЕАЛИЗАЦИЯ ИНВЕСТИЦИОННЫХ ПРОЕКТОВ

Проект	₽	
 Создание парк-отеля	220 млн	20
 Создание мебельного производства	Уточняется	10
 Создание предприятия по переработке, фасовке сельскохозяйственной продукцией	30 млн	30
 Создание базы отдыха	150 млн	35
 Магазин автозапчастей, масел и сто	2 млн	2
 Создание предприятия по добыче и переработке диатомита	500 млн	100
 Создание диатомитового комбината	200 млн	30
 Создание производства металлоконструкций, предприятия по ремонту жд техники	10 млн	10
 Создание зернохранилища, мукомольного производства	20 млн	20

ПРИМЕР РЕАЛИЗАЦИИ ПРОЕКТА В МУНИЦИПАЛЬНОМ ОБРАЗОВАНИИ

Проект: Предприятие по переработке диатомита



Между инвестором и Правительством области было заключено «Соглашение о намерении реализовать инвестиционный проект на территории области»



Площадка реализации – **ТОР «Инза»** (получен статус резидента ТОР)



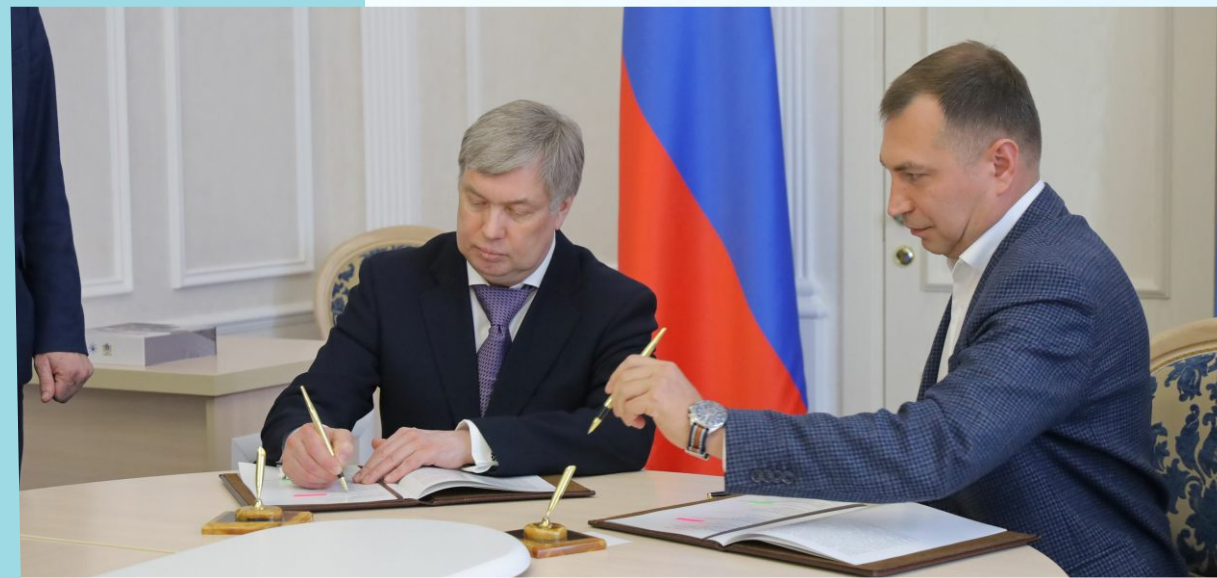
более **200 млн ₹** – объем инвестиций



40 новых рабочих мест



В настоящее время идет строительство производственного корпуса



ФАКТОРЫ, ВЛИЯЮЩИЕ НА РЕШЕНИЯ ИНВЕСТОРА



Возможное несоответствие привычного **режима работы** требуемому **циклу работы** современных предприятий



Отсутствие необходимого количества **квалифицированных специалистов**



Недостаток **инженерной и транспортной инфраструктуры**



КОНТАКТЫ

Правительство
Ульяновской области

www.uco.gov.ru